

ПЛАН ВЫСТУПЛЕНИЯ

- 1 ЧТО ПРЕДСТАВЛЯЕТ СОБОЙ СИСТЕМА АВТОМАТИЗАЦИИ ГОСУДАРСТВЕННЫХ РАСХОДОВ И БУХГАЛТЕРСКОГО УЧЁТА (KBS)?
- 2 ЧТО ТАКОЕ СИСТЕМА УПРАВЛЕНИЯ РАСХОДАМИ НА СОДЕРЖАНИЕ ГОСУДАРСТВЕННЫХ СЛУЖАЩИХ (КРНУС) ?
- 3 ОХВАТ КРНУС
- 4 МЕХАНИЗМ РАБОТЫ КРНУС
- 5 ФУНКЦИИ И ЦЕЛИ КРНУС
- 6 СВЯЗИ КРНУС С СИСТЕМАМИ ДРУГИХ ОРГАНИЗАЦИЙ/УЧРЕЖДЕНИЙ
- 7 ВОПРОСЫ



Что представляет собой система автоматизации государственных расходов и бухгалтерского учёта (KBS)?



KBS – система, применяемая Главным управлением счетов бюджетных учреждений (DGPA)/Минфином для обеспечения действенного, эффективного и бережного использования государственных средств; предлагает платформу, на которой проводятся финансовые операции должностными лицами, ответственными за реализацию и уполномоченными бюджетными организациями, должностными лицами, ответственными за расходование средств и за учёт, которые совершают платежи. Интегрирована со следующими системами:

- ❖ Система управления расходами (HYS)
- ❖ Система управления расходами на содержание государственных служащих (KPHYS)
- ❖ Система регистрации и управления движимым имуществом (TKYS)
- ❖ Система в поддержку принятия решений (KDS)
- ❖ Система автоматизации Управления учёта (say2000i)

4

Что представляет собой система автоматизации государственных расходов и бухгалтерского учёта (KBS) ?



5

Что представляет собой система управления расходами на содержание госслужащих (KPHYS)?

KPHYS – это система управления расходами на содержание госслужащих, которая применяется DGPA/Минфином и используется для осуществления выплат государственным служащим по разным категориям, таким как заработная плата и оплата труда учителей в счёт переработки. Система выполняет следующие операции:

- ❖ Ввод данных,
- ❖ Расчёт,
- ❖ Формирование платёжной ведомости,
- ❖ Бухгалтерский учёт,
- ❖ Выплата,
- ❖ Формирование отчётности.

6



Внедрение системы управления расходами на содержание госслужащих

- 1 Прикладное ПО для зарплатных операций госслужащих**




Численность госслужащих: **2.210.431**
 Распорядители средств: **62.149**
- 2 Прикладное ПО для зарплатных операций персонала на постоянном контрактел**

Численность госслужащих: **11.078**
- 3 Прикладное ПО для оплаты переработки учителей**

Время: **24.447.155**
 персонал: **991.902**
- 4 Прикладное ПО для оплаты сверхурочных**

Персонал: **30.756**
- 5 Прикладное ПО для льгот и пособий**

94.505 пособий по рождению ребёнка, 1398 пособий по смерти, 628 премий, 275.674 поощрительных выплат, 849.179 пособий на образование и профподготовку, 268.087 пособий на приобретение одежды




9

Внедрение системы управления расходами на содержание госслужащих

- 6 Прикладное ПО для работы с профсоюзами**

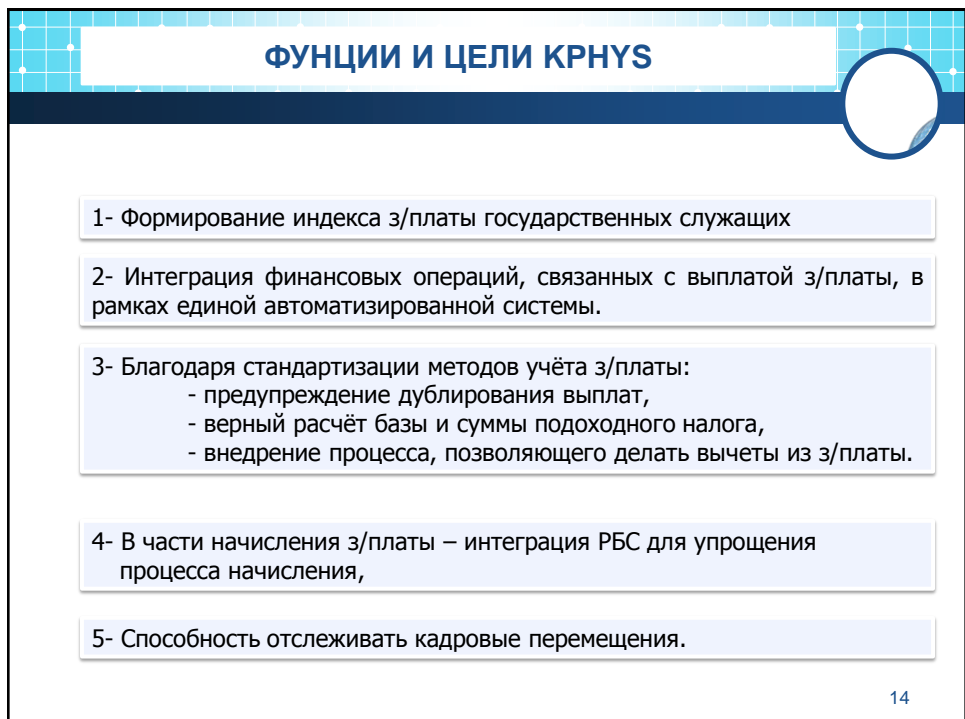
8 конфедераций, 149 профсоюзов,
1.275.428 членов профсоюзов
- 7 Электронная система выплаты з/платы госслужащим (e-Payroll)**

За прошлый месяц ею воспользовались **1.073.902 человек**
- 8 Пользовательские отчёты KBS**
- 9 Прикладное ПО Агентства социального обеспечения**
- 10 Запросы о з/плате**
- 11 Операции, связанные с вычетами из з/платы и с обменом данными**

10





ФУНКЦИИ И ЦЕЛИ КРНУС

6- Экономия государственных финансовых средств.

7- Благодаря формированию единой базы данных лица, принимающие решения, могут получать текущую статистику о выплатах персоналу

8- Предупреждение ошибок в зарплатных документах

9- Обмен информацией с организациями по их запросу (посредством протокола)

15

Электронная система выплаты з/платы госслужащим



Благодаря этому приложению:

Вклад банков: операции, на совершение которых раньше уходило **24 минуты, теперь выполняются за 70 секунд.** Благодаря этому улучшение составило **98%**.

Благодаря приложению:

- Осуществление переводов в банк нажатием одной клавиши;
- Весь процесс фиксируется;
- Система контролируется уполномоченными сотрудниками;
- Использование стандартного процесса подачи заявки;
- Передача перечня банков из единого центра;
- Предупреждение жалоб со стороны персонала и клиента в процессе совершения платежей;
- Экономия времени;
- Безопасность операций благодаря минимизации присутствия «человеческого фактора»;
- Устранение проблемы отсутствия учёта, обусловленной выполнением операций вручную.

16

ЧТО ПОЛУЧЕНО БЛАГОДАРЯ СИСТЕМЕ

АСПЕКТ	РАНЕЕ	ТЕПЕРЬ
Стандартизация платежей	Отсутствует	Присутствует
Время совершения операций	Дольше	Быстрее
Поддержка при разрешении проблем с платежами персоналу	Отсутствует	Присутствует
Пользование системой	Платное	Бесплатно
Обслуживание и обновление системы	Платные	Бесплатно
Экономия средств	Присутствует частично или отсутствует	Присутствует
Доступ к информации	Сложнее	Проще
Источник информации	Отсутствует	Присутствует



17

ПРИМЕР ВЫГОД, ПОЛУЧЕННЫХ БЛАГОДАРЯ СИСТЕМЕ

ЭКОНОМИЯ

Стоимость бумаги и печати для формата А4: 26 - 40 центов = 0,4 – 0,6 лир

Бумага (кол-во)	Стоимость бумаги и печати	Сумма в месяц	Сумма в год
143.875	0,4	57.550,00	690.600,00
Бумага (кол-во)	1 дерево	Деревьев в месяц	Деревьев в год
143.875	12400	12	139

Сохранено лесной территории: ежемесячно - 48 м², ежегодно - 556 м²

Если бы зарплатные документы были на бумажных носителях:

Бумага (кол-во)	Стоимость бумаги и печати	Сумма в месяц	Сумма в год
1.448.039	0,4	579.215,60	6.950.587,20
Бумага (кол-во)	1 дерево	Деревьев в месяц	Деревьев в год
1.448.039	12400	117	1.401

Tüm Memurlar Bordrolarını e-Bordro Sisteminden Alabilmektedirler.

*Расчёты проводились исходя из того, что на странице будет 12 человек.

18



Примеры прикладного ПО

НАГРАДЫ



9-й Конкурс eTR в 2011 году:

1-е место в категории «Электронные услуги в системе бюджетных учреждений»

11-й Конкурс eTR в 2013 году 2013 :

Наш проект получил приз как «Проект, добившийся наибольших улучшений».



**Благодарю
за
внимание!**