



## PUBLIC FINANCE

# ***Više od godišnjeg budžeta – Globalno iskustvo sa srednjoročnim okvirom rashoda (MTEF)***

Nataliya Biletska,  
Specijalista za javni sektor, Mreža za smanjenje siromaštva i ekonomsko  
upravljanje, Svetska banka

26. februar 2013. godine

# Zašto sprovesti MTEF studiju?

- ❑ **MTEF – među PFM (upravljanje javnim finansijama) mega-trendovima**
  - 2/3 svih zemalja imalo MTEF u 2008
  - Svetska banka je bila uključena u proces MTEF reformi u 109 zemalja sa niskim i srednjim nivoom dohotka (LIC i MIC zemlje) još od 1990-tih
- ❑ **MTEF je i dalje kontroverzan među praktičarima iz oblasti PFM**
  - Manjak kvantitativnih analiza koje utvrđuju uzročnost
- ❑ **Pitanja...**
  - Da li MTEF funkcioniše?
  - Da li bi MTEF trebao biti zajednički element svih PFM sistema uzimajući u obzir razlike koje se odnose na okolnosti kod zemalja?
  - Tamo gde je MTEF odgovarajući, koje lekcije mogu biti izvučene u vezi sa istim i koje smernice koje mogu biti obezbeđene u vezi sa dizajnom i implementacijom MTEF u kontekstu širih preporuka koje se odnosi na reformu PFM?

# Šta MTEF može da uradi?

- ❑ **Odgovara na nedostatke kod godišnjeg budžetiranja** – kratkovidosti, konzervatizmi (budžetske rigidnosti), uskogrudosti (takmičenje za dobijanje dodatnih resursa)  
**Višegodišnje planiranje** uzima u obzir buduće troškove i koristi  
**Strateški**, dugoročno planirani pristup – osnova za uspostavljanje i menjanje prioriteta  
**Kolaborativni** pristup radi postizanja dogovorenih ciljeva umesto uskih sopstvenih interesa
- ❑ **Doprinese postizanju visoko uspostavljenih ciljeva PFM**  
**MTFF** (srednjoročni fiskalni i rashodovni okvir) => + fiskalna disciplina -----> kontrola  
**MTBF** (srednjoročni budžetski okvir) => + alokativna efikasnost -----> prioriteti  
**MTPF** (srednjoročni okvir učinaka) => + tehnička efikasnost -----> pružanje usluga

## *Koje vrste analitičkih pristupa treba preuzeti?*

- ❑ **Studije događaja** sažimaju ono šta se dogodilo u vreme implementacije MTEF studije (pre i nakon)
- ❑ **Ekonometrične analize** pokušavaju da objasne uticaj MTEF studija, kontrolišući ostale determinante fiskalne discipline i efikasnosti
- ❑ **Studije slučaja** mogu pružiti dodatni uvid u uticaj MTEF studija, posebno u meri u kojoj se to odnosi na kvalitativne, nemerljive uticaje
- ❑ **Projekti Svetske banke** – učenje iz primera uspeha i neuspeha

# Kako to sprovodimo?

- **Baza podataka** opisuje status MTEF u 181 zemlje za svaku godinu, tokom perioda 1990-2008. godine
- **Klasifikacija** je zasnovana na ključnim indikatorima i stavovima stručnjaka iz oblasti PFM
- **Zemlje** su klasifikovane:
  - 0=bez MTEF, 1=MTEFF, 2=MTBF, 3=MTPF
- Identifikovanje novih MTEF po fazama, tranzicijama između faza i (samo nekoliko) reverzalija (ukidanja)
- Pilot MTBF-a su beleženi kao MTEFF (ali postoje i određene analize pilot studija)
- Spoljno nametnuti višegodišnji fiskalni okviri (npr. oni koji podržavaju MMF programe) nisu beleženi kao MTEFF

# Šta smo tražili?

## ❑ Fiskalnu disciplinu

fiskalna ravnoteža

## ❑ Alokativnu efikasnost

ukupna rashodna promenljivost

udeo rashoda u oblasti zdravstva

promenljivost rashoda u oblasti zdravstva

## ❑ Tehničku efikasnost

troškovna efektivnost rashoda u oblasti zdravstva

## ❑ Ali su značajne ograničenosti podataka

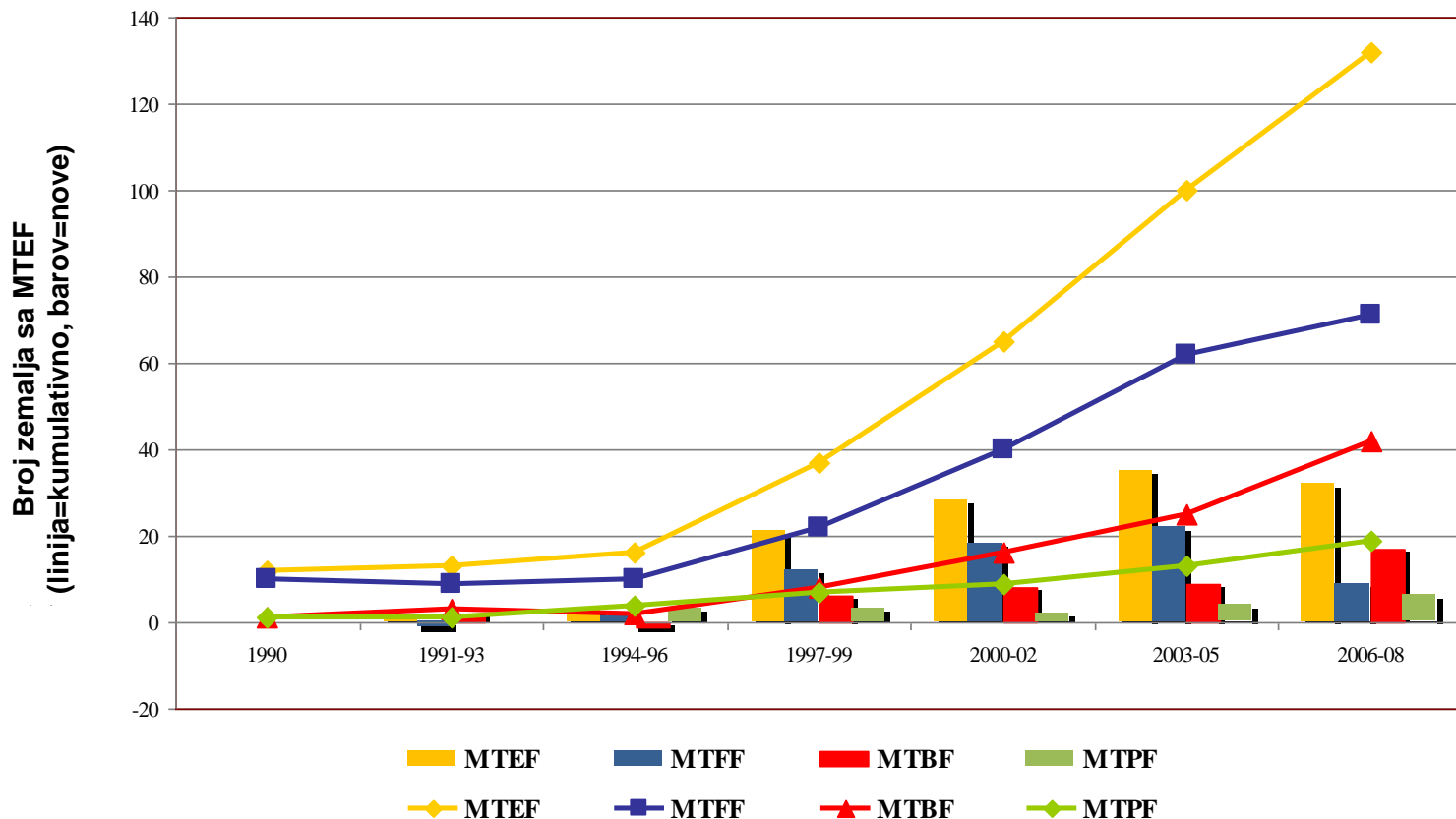
Pokrivenost podataka, centralni nivo vlade  
nasuprot opšteg niva vlade

Sastav rashoda, ograničenja GFS

Krajnji rezultati rashoda, zdravstvo i obrazovanje

# Šta smo pronašli?

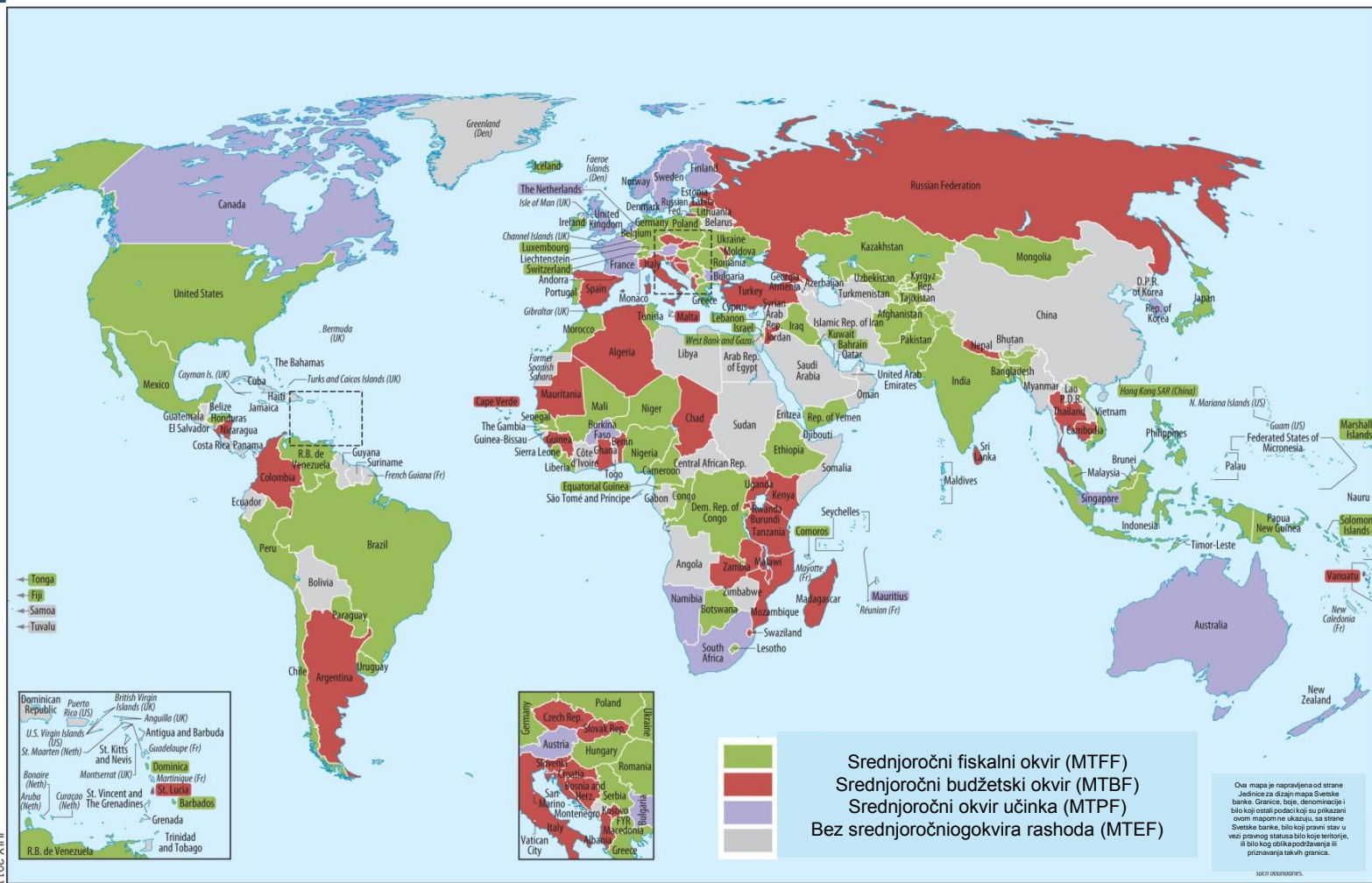
## Globalno usvajanje MTEF 1990-2008



1990 -- 11 MTEF, 1 MTBF (Danska) i 1 MTPF (Australija)

2008 -- 132 MTEF, 71 MTFF, 42 MTBF i 19 MTPF

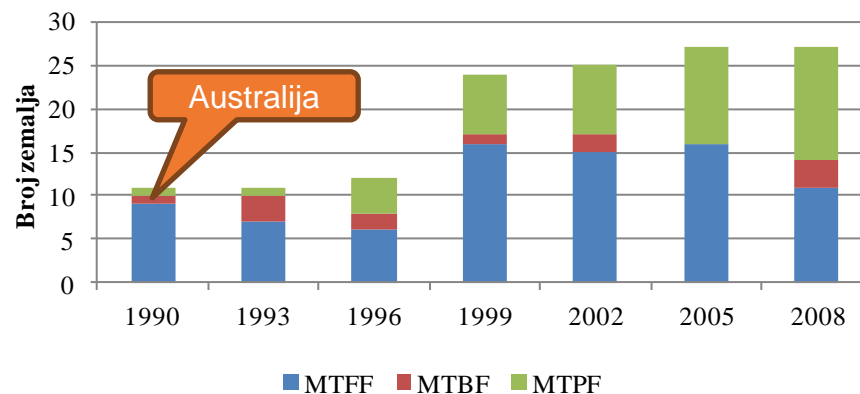
# MTEF stanje sveta



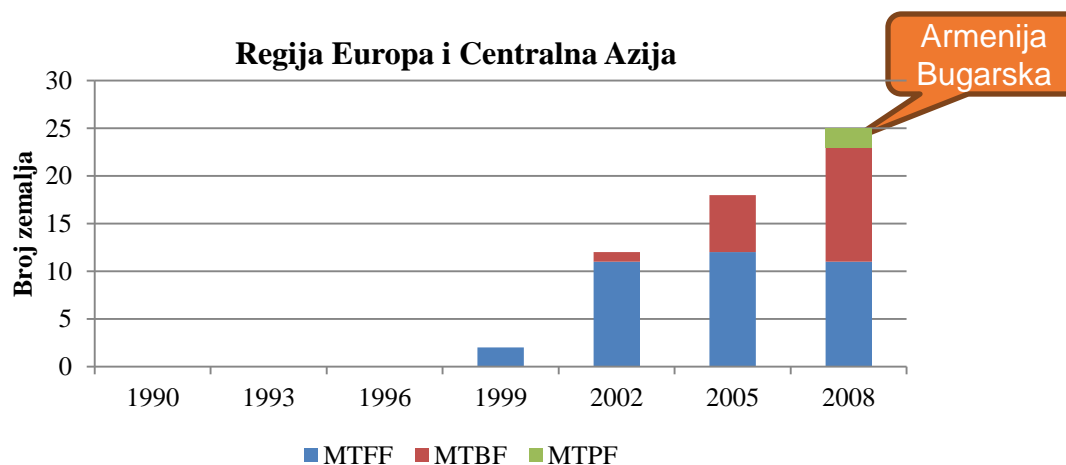


# Gdje se nalazi ECA regija (Europa i Centralna Azija)?

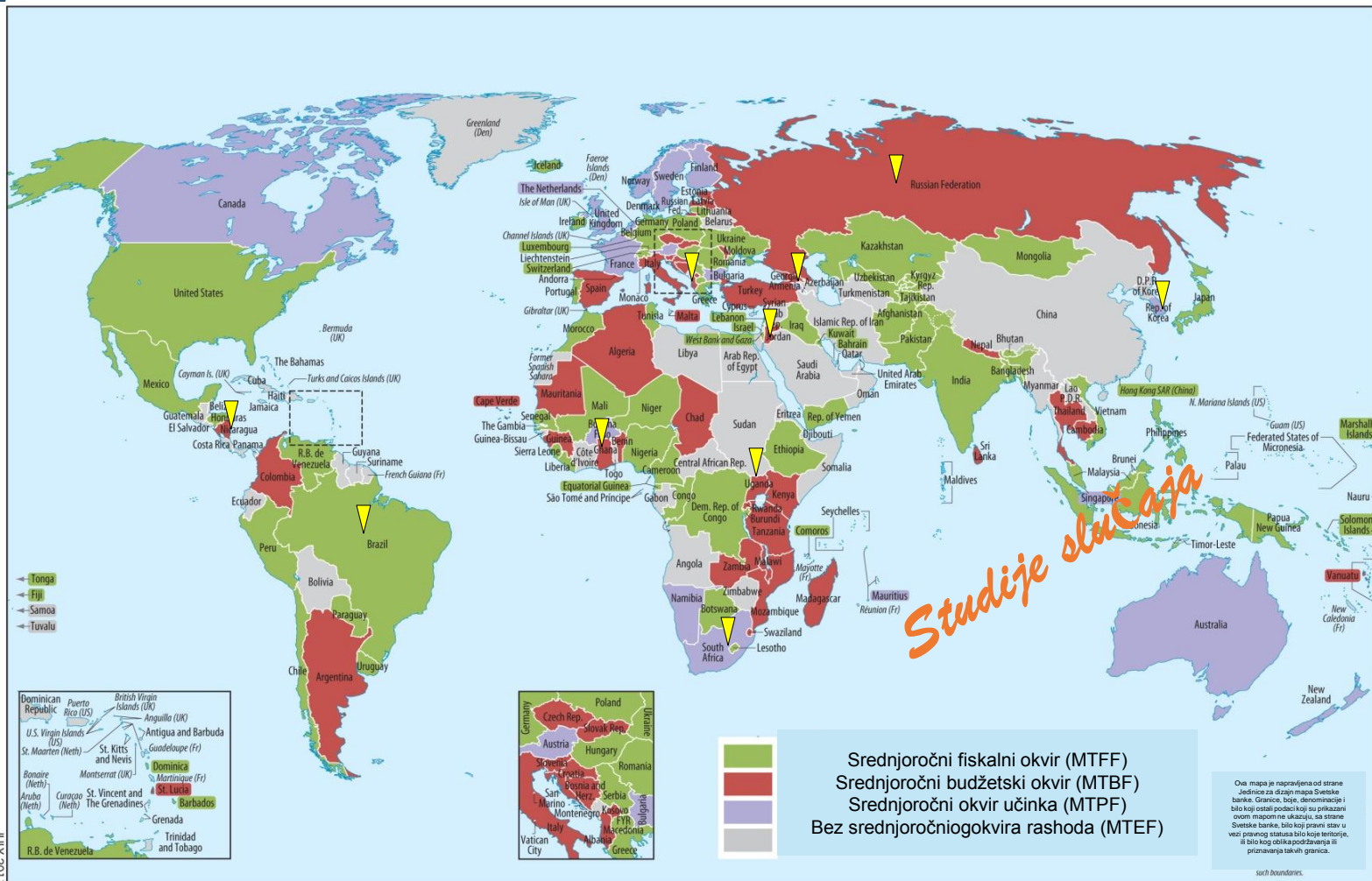
## Napredne ekonomije



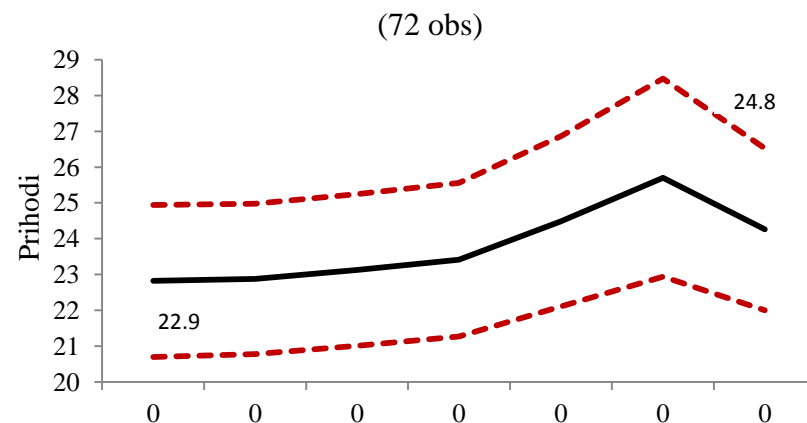
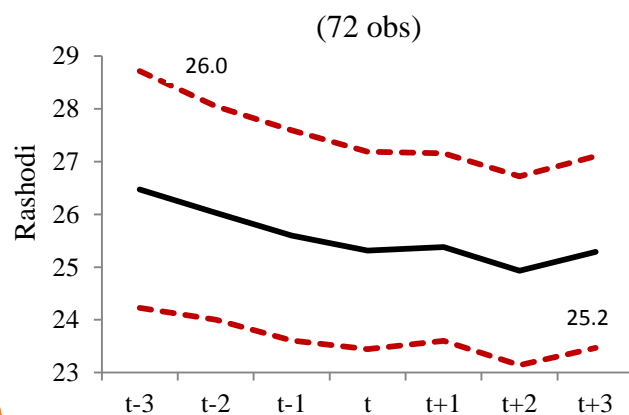
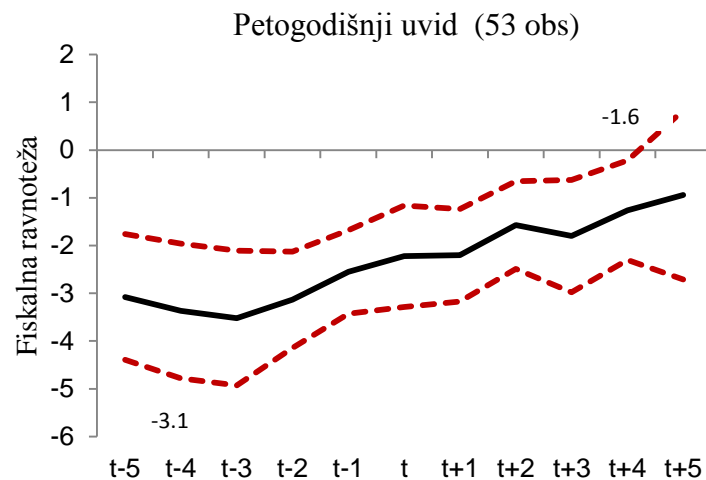
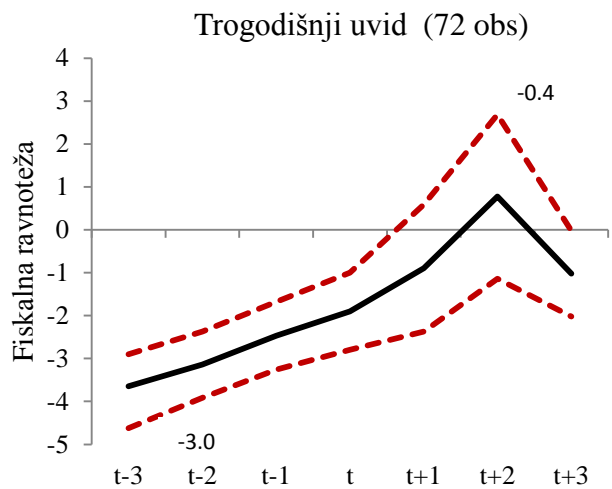
## Regija Europa i Centralna Azija



# MTEF stanje sveta

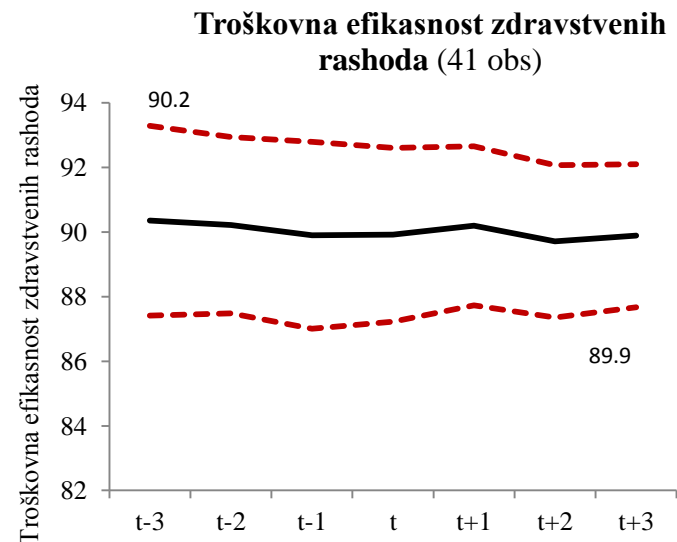
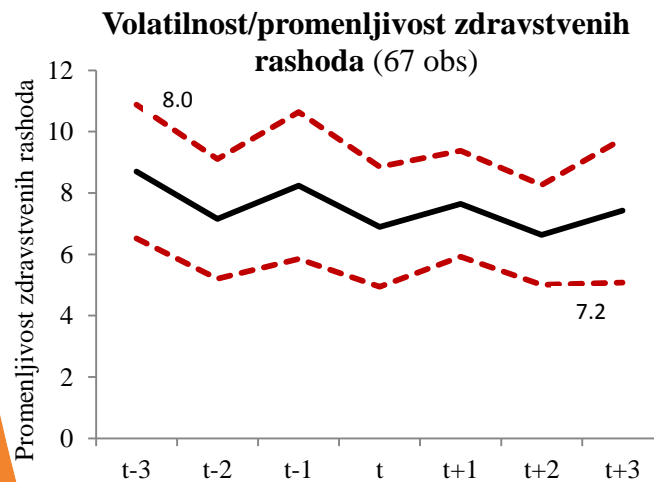
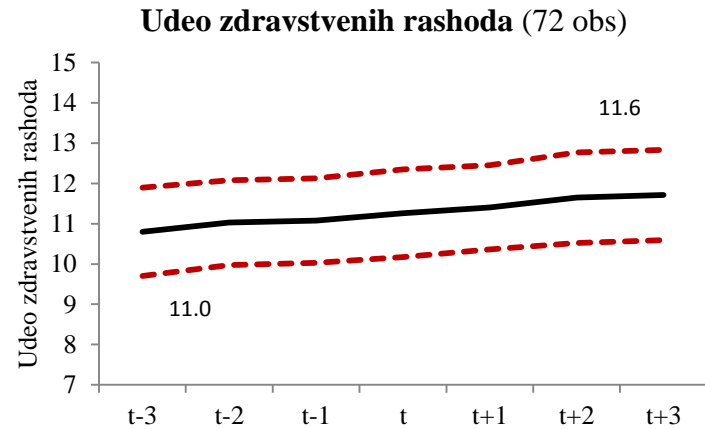
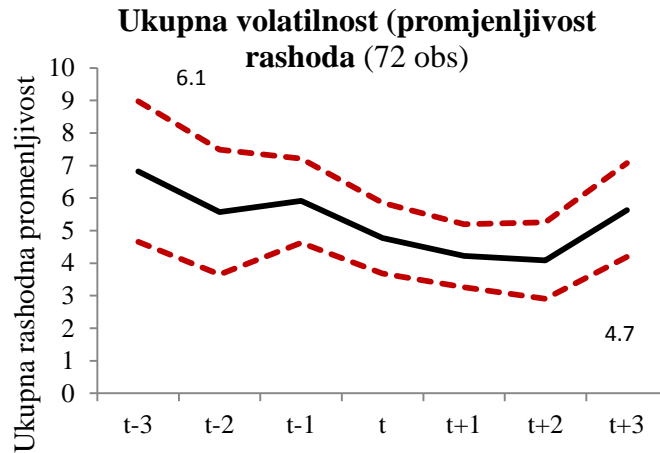


# MTEF, fiskalna ravnoteža, rashodi i prihodi



— mtef      - - - 95% conf. interval

# MTEF i efikasnost



— mtef    - - - 95% conf. interval    - - -

# Ekonometrične analize i rezultati – Pristup

## □ **Fiskalne performanse = $f$ (MTEF status, kontrolne varijable)**

Kontrolne varijable proističu iz empirijske literature o determinantama fiskalnih performansi

## □ **Mora biti odgovoreno na ozbiljna pitanja koja se odnose na ekonometriku**

- Reverzibilna uzročnost — Da li je implementacija MTEF reakcija na dobre fiskalne performanse?

Odgovor: Instrumentalne varijable

- Izostavljene varijable — Da li se još nešto dešava što utiče na fiskalne performanse (i verovatno MTEF implementaciju?)

Odgovor: Efekti određeni zemljom i vremenom

## □ **Uslovne varijable utiču na vezu između MTEF i fiskalnih ravnoteža**

Odvojene regresije za usvajanje MTFF, MTBF i MTPF (koje su varijable 0,1)

# Ekonometrični rezultati

## □ MTEF imaju snažan, pozitivan uticaj na fiskalnu ravnotežu

- Uticaj postaje snažniji kretanjem od MTFF preko MTBF ka MTPF (ali MTPF ima preveliki uticaj)
- Značajne kontrolne varijable — nafta(+), konflikt(-), pomoć(-)
- Značajna uslovna varijabla — OECD(+) samo za MTPF

## □ MTEF imaju značajan pozitivan uticaj na ukupnu rashodnu promenljivost/volatilnost, udeo zdravstvenih troškova i promenljivost/volatilnost zdravstvenih rashoda

- Uticaj ojačava kretanjem od MTFF preko MTBF ka MTPF (osim što MTPF nema dodatni uticaj na promenljivost zdravstvenih rashoda)
- Marginalni uticaj MTBF u odnosu na MTFF je iznenađujuće mali
- Značajne kontrolne varijable — nafta, pomoć, inflacija (sve + za promenljivost (zato što su promenljive?))

## □ Samo MTPF imaju značajan uticaj na troškovnu efektivnost zdravstvenih rashoda

- Značajna kontrolna varijabla — inflacija(+)

# Više od podataka

## ❑ Empirijski rad podupire slučaj za MTEF – ali bolje da isti bude dobro dizajniran

Pokrivenost, vremenski okvir, razvrstavanje, status plafona (gornjih granica rashoda) i terminskih procena, upotreba margina, institucionalne odgovornosti

## ❑ Koji su širi zahtevi za postizanje efektivnog MTEF?

- Posvećenost novom pristupu budžetiranja
- Organizacionalna prilagodljivost i tehnički kapaciteti
- Odgovarajuće makro-fiskalne mere politika i institucije
- Valjani budžetski sistemi i adekvatno sekvencionirane reforme

## ❑ Oni su identifikovani u prethodnim studijama

## ❑ Pregled i analiza iskustava Banke, kao i studija slučaja, može baciti novo svetlo na ove zahteve

—————→ Implikacije za rad Banke ...

# Pitanja?

